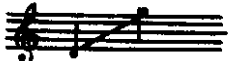


Надежде Николаевне Римской-Корсаковой

Ненастный день потух



Слова А. ПУШКИНА

Н. РИМСКИЙ-КОРСАКОВ. Соч. 51, № 5

Lento $\text{♩} = 54$

pp *sempre legato assai*

Не-наст-ный день по-тух; не-

[rall.]** [a tempo]

-наст-ной но-чи мгла по не-бу сте-лет-ся о-деждо-ю сви-цо-вой; как при-ви-

-де-ни-е, за ро-ще-ю со-сно-вой лу-на ту-ман-на-я взо-

-шла... Всё мрач-ну-ю то-ску на

* Оригинальная тональность — сі-маж.

** Исполнительские обозначения в квадратных скобках принадлежат С. Я. Леманову. — Примеч. сост.

[più mosso] poco più f

ду- шу мне на-во-дит. Да-лё-ко,

там, лу-на в си-я-ни-и вос-хо-дит; там

poco cresc.

dolce [e poco più mosso]

воз-дух на-по-ен ве-чер-ней све-жей мглой; там мо- ре дви-жет-ся рос-

- кош- ной пе-ле-ной под го-лу-

poco cresc.

* у Пушкина: вечерней теплотой...

- бы - ми не - бе - са - ми...

cresc.

Recit.

Вот вре-мя: по го-ре те-перь и-дет о-на к брегам, по-

a tempo

- топ-лен-ным шу-мя-щи-ми вол-на-ми;

tr

там, под за-вет-ны-ми ска-

- ла-ми, те-перь о-на си-дит пе-чаль-на и од-

[не торопясь]

- на... Од-на... Ни-кто предней

poco cresc.

[ускоряя] [безолнованно]

не пла-чет, не тос-ку-ет, ни-кто е-е у-

[а tempo]

-ста* в заб-ве-ньи не це-лу-ет.** Ни-

[ff] cresc.

* У Пушкина: колем.

** Следующие две строки стихотворения опущены композитором.

- кто е-е люб-ви небес-ной не до-сто-ин.

f

Recit.
espress.

Не прав-да ль: ты од-на... ты пла-чешь... я спо-

cresc. *f* [ten.] *p*

- ко- ен...

p *pp* *ppp*

[ten.] *a tempo*

Но ес-ли...

f

dim. assai *pp*