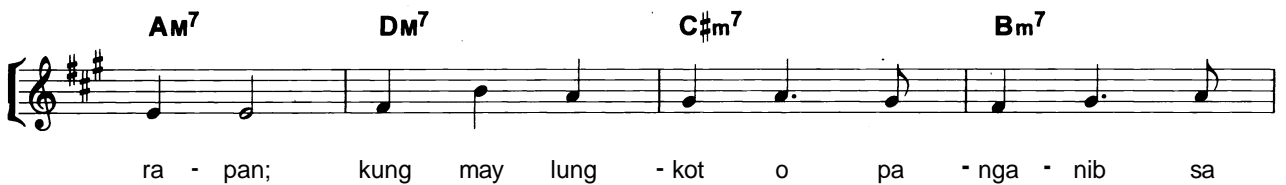


lali napi Sa Akin

Titik ni: Danilo B. Isidro, SJ
Musika ni: Nemesio S. Que, SJ
Isinaayos ni: Arnel dC. Aquino, SJ

May Kabagalan



E **A** **Dm/A**

Solo O kung i - kaw _____ ay ma-pa - god

T1 dooo dooo doo doo doo doo

T2 dmm dmm doo dmm dmm doo dmm dmm doo dmm dmm doo dmm

B1 doo doo doo doo doo doo doo doo

B2 dmm dmm doo dmm dmm doo dmm dmm doo doo dooo

A **Am7** **F#m7**

sa bi-gat ng i - yong pa - san, _____ Pa -

doo dooo doo doo doo dmm Pa -

dmm doo dmm dmm doo dmm dmm doo dmm dmm doo dmm Pa - ngi -

doo doo doo doo doo doo doo dmm Pa -

doo doo doo dooo doo Pa - ngi - no

Solo **DM⁷** **C#m⁷** **Bm⁷** **Esus**

ngi - no - on ang ba - li - ngan, Pa - ngi - no - on ang a - sa - han! _____

T1

ngi - no - on ang ba - li _____ - ngan, Pa - ngi - no - on ang a - s a -

T2

no - on ang ba - li - ngan, Pa - ngi - no - on ang a sa - han! _____

B1

ngi - no - on ang ba - li _____ - ngan, Pa - ngi - no - on ang a - s a -

B2

on ang ba - li - ngan, Pa - ngi - no - on ang a - sa - han! _____

Koro **E** **A** **E/G#** **F#m⁷**

- Wi - ka Nyay "Ha - li - na, lu - ma - pit sa A -

han! _____ Ooh ooh ooh

- Ooh ooh ooh

han! _____ Ooh ooh ooh _____

- Ooh ooh ooh

C#m7 **DM7** **C#m7** **Bm7**

Solo
kin; ka - yong m - ga na - pa - pa - gal A - king pa - gi - gin - ha -

T1
ooh ooh ooh ooh

T2
ooh ooh ooh ooh

B1
ooh ooh ooh ooh

B2
ooh ooh ooh ooh

E7 **A** **E/B** **F#m7**

wa - hin. Bi - gat ng in - yong pa - sa - nin

ooh Bi - gat ng in - yong pa - sa - nin

ooh Bi - gat ng in - yong pa - sa - nin

ooh Bi - gat ng in - yong pa - sa - nin

ooh Bi - gat ng in - yong pa - sa - nin

A **AM⁷** **F#m⁷**

Solo
sang pag-la - la - yag ang bu - hay; _____ ma -

T1
dooo dooo doo doo doo doo

T2
dmm dmm doo dmm dmm doo dmm dmm doo dmm dmm doo doo

B1
doo doo doo doo doo doo doo doo

B2
dooo doo doo doo doo doo doo doo

DM⁷ **C#m⁷** **Bm⁷** **AM⁷** **DM⁷**

a - lon ang da - gat at may ka - la - li - man; kung may u -

dooo dooo _____ dooo dooo _____ dooo

dooo dooo _____ dooo dooo _____ dooo

dooo dooo dooo dooo _____ dooo

dooo dooo dooo dooo dooo

C#m7 **Bm7** **F#7** **Bm**

Solo
nos at may ha - nging 'di mo ka - yang pag _____

T1
dooo _____ dooo ooh Ka - yang pag _____

T2
dooo _____ dooo ooh Ka - yang pag _____

B1
dooo dooo ooh Ka - yang pag _____

B2
dooo dooo ooh Ka - yang pag _____

Bm/A **GM7** **E** **A**

- - la - ba - nan... _____ O sa ga - bing _____

- - la - ba - nan... _____ dooo

- - la - ba - nan... _____ dmm dmm doo

- - la - ba - nan... _____ doo dm

- - la - ba - nan... _____ dmm dmm doo

Dm/A **A**

Solo
 - ka - di - li - man, ni ta - la ay wa -

T1
 dooo doo doo doo doo dooo

T2
 dmm dmm doo dmm dmm doo dmm dmm doo dmm dmm doo

B1
 doo doo doo doo doo doo doo doo

B2
 dmm dmm doo dmm dmm doo dooo dooo

AM7 **F#m7** **DM7**

lang tang - law, _____ Pa - ngi - no - on ang ba -

doo doo doo doo doo dmm Pa - ngi - no - on ang ba -

dmm dmm doo dmm dmm doo dmm dmm doo dmm Pa - ngi - no - on ang ba -

doo doo doo doo doo dmm Pa - ngi - no - on ang ba -

doo doo doo doo doo Pa - ngi - no - on ang ba -

C#m⁷ Bm⁷ Esus E

Solo
li - ngan, Pa - ngi - no - on ang a - sa - han! _____ Wi - ka

T1
li - ngan, Pa - ngi - no - on ang a - sa - han! _____

T2
li - ngan, Pa - ngi - no - on ang a - sa - han! _____

B1
li - ngan, Pa - ngi - no - on ang a - sa - han! _____

B2
li - ngan, Pa - ngi - no - on ang a - sa - han! _____

A Dm/A A Dm/A

li - na, _____ ka - i - bi - gan, _____ lu - ma

A Dm A

pit _____ sa A - kin." _____

Paliwanag:

Batay sa Mateo 11:28-30, nagbibigay-sigla ang **Halina, Lumapit Sa Akin** sa sinumang napapagal sa mabigat na pasanin. Isa itong paanyayang lumapit at bumaling sa Panginoon--ang bukal ng lahat ng ginhawa. Maaari itong awitin sa komunyong sa misa at akma ring gamitin sa mga **prayer services**.

Ang kantang ito ay waring mataimtim na panalangin kaya't inaawit nang may kabagalan. Inaawit ito ng buong koro **bagaman** maaaring awitin ang mga berso nang solo para sa higit na madamdaming pag-awit.

Bagaman magandang awitin ang kantang ito sa saliw ng piyano, **sapat** nang sliwan ito ng gitara. Ang pagtugtog nito sa gitara ay **parang** kundiman o anumang simpleng estilo ng pagkalabit sa mga kuwertas (**plucking**). Iminumungkahi na pakinggan at tularan ang rekording ng kantang ito para sa tamang pagtugtog nito sa gitara.